

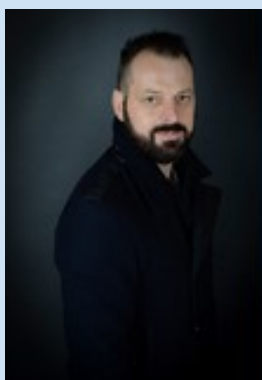
Contact

De: Contact
Envoyé: mercredi 29 mars 2023 16:30
À: Catherine DOIGNON; Sandrine SCHMITT
Objet: Newsletter Avril 2023

NEWSLETTER SITCOME

Bulletin d'information N°4

Avril 2023



Mot du président :

En ce début de mois d'avril, notre syndicat propose une nouvelle offre de service aux usagers de la mobilité du territoire du Pays de Montereau.

En effet, ces dernières années, les modalités d'achat des Français ont grandement évolué et ils sont de plus en plus nombreux à acheter en ligne que ce soit dans les domaines de la mode, des cosmétiques, de l'alimentation...

*Pour faciliter le dépôt ou le retrait de colis, le SITCOME vient de passer un partenariat avec **Relais Colis**.*

Ainsi, les utilisateurs de ce dispositif pourront désormais entrer dans la maison de la mobilité afin d'utiliser ce nouveau service.

Proximité, rapidité, gain de temps...voilà une nouvelle action créatrice de lien social qui va faciliter le quotidien de nos administrés.

Bien à vous.

*Damien BUZZI
Président du Sitcome*

Nouveau service dans votre maison de la mobilité :



Nouveauté dans votre Maison de la Mobilité !!

Depuis le 28 mars, la maison de la mobilité accueille un point relais colis.

Cela permettra aux usagers qui passent en gare de déposer ou prendre livraison de leurs colis.

Les dépôts et retraits de colis se font du :
Lundi au vendredi de 7 h 15 à 18 h 30.
Et le samedi de 7 h 15 à 11 h 30 et de 14 h 15 à 18 h 30.

Comment envoyer un colis ?

1. Je me rends sur la page « [envoyer un colis](#) »
2. Je renseigne les caractéristiques de mon colis
3. Je renseigne les coordonnées du destinataire
4. Je choisis le Relais Colis de destination
5. J'imprime et je colle l'étiquette sur le colis ou j'utilise mon QRCode avec l'option SMART

Le mode de livraison par Relais Colis est très simple, il vous suffit de déposer votre colis a l'accueil de la Maison de la Mobilité, celui-ci sera pris en charge par un opérateur du SITCOME. Une fois celui-ci déposé, il sera acheminé vers le point relais le plus proche de votre destinataire.

BESOIN D'INFORMATIONS ? 01 60 96 19 46

Envie d'une promenade ?

La maison de la mobilité vous propose la location de vélo électrique.

Le vélo à assistance électrique (VAE) est le mode idéal pour se déplacer sur de courts trajets.

Il offre une flexibilité dans les déplacements sans subir les contraintes du trafic routier.

Économique et écologique, il permet également d'avoir une activité physique régulière.

Les usagers pourront retirer les vélos dès l'ouverture de la Maison de la Mobilité

(De 7 h à 19 h sans interruption du lundi au vendredi, le samedi de 7 h à

12 h, puis de 14 h à 19 h)

Les tarifs suivants sont proposés :

2 € tarif horaire,

10 € à la demi-journée (jusqu'à 13h le matin, ou à partir de 13h pour l'après-midi)

18 € par jour

35 € pour le week-end plein du vendredi soir entre 17h à 19h jusqu'au lundi matin (entre 7h à 9h)

80 € pour une semaine de 7 jour consécutive.

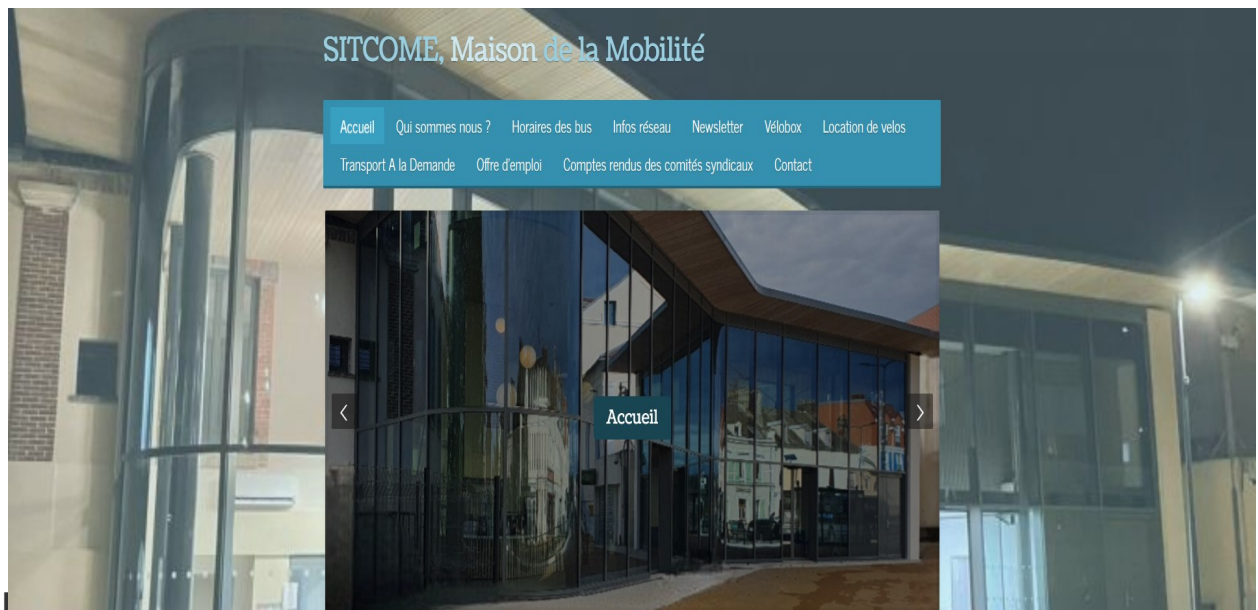
🚨 **En cas de dépassement des horaires** 🚨, le forfait supplémentaire adéquat sera appliqué.

Caution à verser : **500 €**, par chèque rendu à la restitution du vélo.

LE SITCOME fait peau neuve !

Dans cet esprit de nouveauté et de modernité que le SITCOME. C'est avec plaisir que nous vous informons de l'ouverture de notre **nouveau site** internet :

<https://sitcome-maison-de-la-mobilite.webador.fr/>



Perturbation Ligne R Avril 2023 🚆

Ligne R : Paris Lyon - Montereau du 03/04 au 28/04

Période : à partir de 23h15

Dates : du lundi 3 avril au vendredi 28 avril sauf les samedis et dimanches.

Le trafic est interrompu entre Paris Gare de Lyon et Montereau via Moret - Veneux-les-Sablons.

Un service de bus de remplacement est mis en place, avec desserte des gares intermédiaires.

Les départs de bus à Paris Gare de Lyon ont lieu au niveau du parking situé le long de la voie 23 (hall 2).

Plus d'information sur : <https://www.iledefrance-mobilites.fr/>

Offre d'emplois :

NOUS FORMONS ET RECRUTONS

Des conducteurs de bus H/F
Secteur de Montereau-Fault-Yonne



Dans le cadre d'un contrat de professionnalisation ou par le biais de formations conventionnées, vous êtes formé(e) à exercer les missions de conducteur de bus : conduite, aspects réglementaires du métier, missions commerciales

Des perspectives d'emploi en CDI sont offertes à l'issue de ces formations.

Après la formation
CDI - 35h hebdomadaires

2 047€ brut / mois
+ primes

Envoyez votre candidature à :
sandrine.riviere@lacroixsavac.fr

ou

flashez le QR code
ci-contre



 pour 

NOUS RECRUTONS !

Des conducteurs de bus H/F
avec permis D
Secteur de Montereau-Fault-Yonne



En toute autonomie dans votre véhicule, vous effectuez des services réguliers de transports publics sur le secteur de Montereau-Fault-Yonne.

Dans ce cadre, en plus de votre mission de conduite :

- Vous accueillez vos clients
- Vous encouragez à la validation
- Vous informez des solutions de mobilité sur le territoire
- Vous vendez des titres de transport

CDI - 35h hebdomadaires

2 047€ brut / mois
+ primes

Envoyez votre candidature à :
sandrine.riviere@lacroixsavac.fr

ou

flashez le QR code
ci-contre



 pour 

Mail à contacter : sandrine.riviere@lacroixsavac.fr

N'hésitez pas à vous renseigner auprès des agents de la Maison de la Mobilité :
11 place PIERRE SEMARD 77130 MONTEREAU FAULT YONNE.

Du Lundi au Vendredi de 7h à 19h et le Samedi de 7h à 12h et de 14h à 19h ou par
téléphone au : **01 60 96 19 46**

SITCOME : 11 place PIERRE SÉMARD 77130 MONTEREAU-FAULT-YONNE

Tél : 01 60 96 19 46 Mail : contact@sitcome77.fr

SITCOME , Maison de la mobilité
11 place PIERRE SEMARD
77130 MONTEREAU-FAULT-YONNE