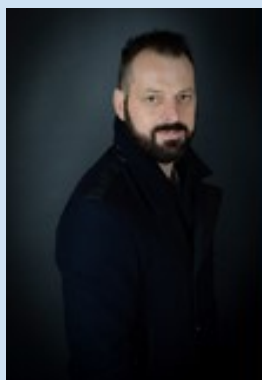


# NEWSLETTER SITCOME

Bulletin d'information N°3

Mars 2023



## Mot du président :

*Le Sitcome, autorité organisatrice de la mobilité de proximité, s'est engagé progressivement dans une démarche de modernisation de son réseau, afin d'optimiser l'expérience des voyageurs en leur offrant une information fiable et complète en temps réel. Aussi, des bornes d'informations voyageurs ont été positionnées sur le pôle gare de Montereau et disséminées sur les communes pour délivrer des informations pratiques aux arrêts de bus . Avec l'essor de la digitalisation et à l'identique des grandes villes, la mobilité de notre territoire se veut connectée !*

*Damien BUZZI  
Président du Sitcome*

---

## **Nouveauté** **dans votre Maison de la Mobilité**

La Maison de la Mobilité a accueilli des distributeurs de boissons fraîches et chaudes 🥤 ainsi que des distributeurs de gâteaux et de friandises 🍪 dans ses locaux pour la plus grande joie de tous les usagers grands et petits.



## Installation d'écran d'information et réorientation des BIV en Gare Routière :



L'information est l'une des priorités du **SITCOME**.

Chaque jour de nombreux moyens sont mis en place pour vous informer. **Entre information sur le trafic ou sur les travaux à venir, documents obligatoires, de sécurité ou plan de localisation (...)**

Pour communiquer au quotidien, quel que soit l'état du trafic, le SITCOME a mis en place des écrans info gare sur les quais. Ces écrans vous communiquent l'heure de passage en gare des bus, leur

quai d'arrêt ainsi que des messages conjoncturels.

Nos Bornes d'Information Voyageurs (**BIV**) et Panneaux d'Information Voyageurs ont été conçus afin de délivrer des informations pratiques aux arrêts de bus. Avec



plus le secteur des transports

tée et se conçoit de plus en plus

à des panneaux photovoltaïques

s comparer aux horaires

rveur va en retour afficher sur

bus (asservi à la position du bus)

ur atteindre les terminaux (asservi

à la position du bus)

- Le temps d'attente avant l'arrivée du deuxième bus
- Des messages d'information voyageurs en temps réel

---

## Remboursement du Navigo : un million de personnes se ruent sur la plateforme.

Les détenteurs d'un Pass Navigo comptent bien se faire rembourser après plusieurs mois de galère dans les transports. Ce mardi 14 mars, ils étaient près d'un million à se ruer sur la plateforme de dédommagement mise en place par **Ile-de-France Mobilités** que préside Valérie Pécresse. Cette très forte

affluence occasionne donc des files d'attente. <https://www.iledefrance-mobilites.fr/dedommagement>

 **La plateforme de remboursement est ouverte jusqu'au 14 avril** 



## Perturbation Ligne R MARS 2023

### **Ligne R : Paris Lyon - Montereau du 02/01 au 31/03**

Dates : du lundi 2 janvier au vendredi 31 mars sauf les samedis et dimanches.

Le trafic est interrompu entre Paris Gare de Lyon et Montereau via Moret - Veneux-les-Sablons. Un service de bus de remplacement est mis en place, avec desserte des gares intermédiaires.

**Les départs de bus à Paris Gare de Lyon ont lieu au niveau du parking situé le long de la voie 23(hall 2).**

Plus d'information sur : <https://www.iledefrance-mobilites.fr/>



---

## Offre d'emplois :

## NOUS FORMONS ET RECRUTONS

Des conducteurs de bus H/F  
Secteur de Montereau-Fault-Yonne



Dans le cadre d'un contrat de professionnalisation ou par le biais de formations conventionnées, vous êtes formé(e) à exercer les missions de conducteur de bus : conduite, aspects réglementaires du métier, missions commerciales

Des perspectives d'emploi en CDI sont offertes à l'issue de ces formations.

Après la formation  
CDI - 35h hebdomadaires

**2 047€ brut / mois**  
+ primes

Envoyez votre candidature à :  
sandrine.riviere@lacroixsavac.fr

ou

flashez le QR code  
ci-contre



pour iledeFrance  
mobilités

## NOUS RECRUTONS !

Des conducteurs de bus H/F  
avec permis D  
Secteur de Montereau-Fault-Yonne



En toute autonomie dans votre véhicule, vous effectuez des services réguliers de transports publics sur le secteur de Montereau-Fault-Yonne.

Dans ce cadre, en plus de votre mission de conduite :

- Vous accueillez vos clients
- Vous encouragez à la validation
- Vous informez des solutions de mobilité sur le territoire
- Vous vendez des titres de transport

CDI - 35h hebdomadaires

**2 047€ brut / mois**  
+ primes

Envoyez votre candidature à :  
sandrine.riviere@lacroixsavac.fr

ou

flashez le QR code  
ci-contre



pour iledeFrance  
mobilités

Mail à contacter : [sandrine.riviere@lacroixsavac.fr](mailto:sandrine.riviere@lacroixsavac.fr)

N'hésitez pas à vous renseigner auprès des agents de la Maison de la Mobilité :  
11 place PIERRE SEMARD 77130 MONTEREAU FAULT YONNE.

Du Lundi au Vendredi de 7h à 19h et le Samedi de 7h à 12h et de 14h à 19h ou par  
téléphone au : **01 60 96 19 46**

SITCOME : 11 place PIERRE SÉMARD 77130 MONTEREAU-FAULT-YONNE

Tél : 01 60 96 19 46 Mail : [contact@sitcome77.fr](mailto:contact@sitcome77.fr)