



Mot du président :

Dans un monde où la mobilité est essentielle, je souhaite mettre en avant l'importance de la solidarité qui peut se dégager au sein de notre territoire. Le transport ne doit pas être un obstacle, mais plutôt un lien qui nous unit et nous permet d'avancer ensemble.

Je suis convaincu que chacun d'entre nous peut jouer un rôle dans l'accompagnement des autres.

Que ce soit par le partage d'informations, l'entraide lors de déplacements ou l'écoute des besoins spécifiques de chacun, chaque geste compte et fait la différence.

Echanger les expériences, faire preuve de bienveillance permettent de créer un réseau solidaire qui facilite la mobilité de tous.

Merci aux élus et agents du SITCOME de faire partie de cette belle aventure collective.

Damien BUZZI
Président du Sitcome

La solidarité en action : un aperçu des gestes du quotidien au SITCOME

Depuis le début de l'année, le pôle gare été le théâtre de nombreuses anecdotes marquant l'entraide et l'efficacité des équipes du SITCOME. Ces récits témoignent d'un engagement sans faille envers les usagers, parfois confrontés à des situations imprévues.

21 novembre 2024 : Des trajets improvisés pour pallier l'absence de transports

En raison de fortes chutes de neige, les transports ont été arrêtés dès 17h30, laissant de nombreux usagers bloqués en gare. Les agents du SITCOME, avec un grand dévouement, ont accompagné certains voyageurs jusqu'à leur domicile pour leur éviter de passer la nuit dehors.

13 novembre 2024 : Une solution de transport dans l'urgence

Deux personnes cherchant à se rendre au Campus de la Transition à Forges se sont retrouvées sans moyen de transport suite à un retard SNCF. En lien avec le transporteur Lacroix Savac, les passagers ont pu être pris en charge grâce à la mutualisation d'un TAD préalablement programmé.

La résolution de problèmes grâce aux agents d'accueil de la Maison de la Mobilité

7 novembre 2024 : Une carte de bus retrouvée

Une usagère a signalé la perte de sa carte de bus. Un conducteur, après avoir diffusé un message dans le réseau des chauffeurs, a permis de retrouver la carte qui a ensuite été restituée à son propriétaire.

21 juin 2024 : Un sac restitué

Un sac contenant des affaires pour bébé, des clés et d'autres objets a été rapporté par une usagère. Le propriétaire a pu récupérer ses effets grâce à la mobilisation des agents du syndicat.

1^{er} août 2024 : Téléphone perdu

Un usager a signalé la perte de son téléphone dans un TAD. L'agent d'accueil du SITCOME a localisé l'appareil et, après contact, le propriétaire est venu le récupérer.

17 septembre 2024 : Un sac à dos récupéré

Un usager a remis un sac perdu appartenant à un étudiant. Grâce aux informations trouvées dans le sac, un proche a pu être contacté pour venir le récupérer.

Des petits gestes qui font une grande différence

23 juillet 2024 : Un vélo pour la solidarité

Un usager a fait don d'un vélo inutilisé à une jeune femme ayant besoin d'un moyen de transport pour se rendre à son travail. Le vélo a été réparé par l'association « Au Petit Guidon » avant d'être remis à sa nouvelle propriétaire.

5 avril 2024 : Retard pris en compte

Une usagère dont le train arrivait avec un léger retard a appelé pour demander de retarder un TAD. En lien avec la centrale de réservation et pour ne pas pénaliser la course suivante, le chauffeur a attendu la cliente qui a pu effectuer son trajet comme prévu.

3 avril 2024 : Assistance pour des usagers âgés

Deux usagères ayant manqué leur TAD en raison d'un retard de train ont été aidées par un agent du SITCOME. Celui-ci les a épaulé et a organisé leur prise en charge.

Des interventions cruciales en situation d'urgence

22 février 2024 : Alerte médicale dans le hall

Une personne attendant dans le hall d'accueil de la Maison de la Mobilité et souffrant de douleurs thoraciques a été prise en charge après un appel aux pompiers, permettant une intervention rapide.

22 janvier 2024 : Un incident en gare

Un homme s'est effondré sur un quai. Les agents du SITCOME ont contacté les pompiers. L'individu a été pris en charge dans les meilleurs délais.

Une communauté au service de tous

Ces anecdotes rappellent qu'au-delà de leur mission de transport, les équipes du SITCOME se distinguent par leur humanité et leur solidarité. Que ce soit pour des urgences, des objets perdus ou des imprévus, elles font preuve d'un engagement remarquable au service des usagers.

Ce sont ces petites histoires, souvent passées inaperçues, qui tissent le fil d'une communauté soudée et bienveillante.



Simplification des tarifs des transports en Île-de-France le 2 janvier 2025

Le 1^{er} janvier 2025, une révolution de la billettique va simplifier profondément les trajets des utilisateurs occasionnels des transports en Île-de-France.

Au programme : 2 tickets à tarif unique pour tous les Franciliens, où qu'ils habitent, et le passe...

1
M RER
Un Ticket unique
Métro-Train-RER
à 2,50 €
Qui remplace des tickets dont les prix s'évaluent entre 2,15 € et 5 €

2
BUS Tram
Un Ticket unique
Bus-Tram
à 2 €
qui remplace des tickets à 2,15 €

iledeFrance mobilités

En 2025, la révolution continue, avec :

Le 1^{er} janvier 2025
Révolution de la billettique
Simplification des tarifs des transports en Île-de-France

Le même prix pour tous les Franciliens, où qu'ils habitent et où qu'ils se rendent
→ 2,50 € pour un Ticket métro / train / RER
→ 2 € pour un Ticket bus / tram

Liberté+ valable partout en Île-de-France
Des tarifs réduits pour vos trajets :
→ 1,99 € pour le Ticket métro / train / RER → 1,60 € pour le Ticket bus / tram
Et les correspondances offertes, pour tous les modes de transport

iledeFrance mobilités

- Une simplification des tarifs des transports pour les voyageurs occasionnels : là où 50 000 tarifications différentes étaient possibles, au 1^{er} janvier 2025, il n'en existera plus que deux !

- L'extension du passe Navigo Liberté+ à l'ensemble de l'Île-de-France

Deux tickets et un tarif identique pour tous les Franciliens

Le 1er janvier 2025, deux tickets seront proposés et remplaceront tous les autres.

- **Vous prenez le train, le RER ou le métro ?**
- Un trajet vous coûtera désormais **2,50 €**, quelle que soit votre destination, même si vous allez à l'autre bout de l'Île-de-France
- **Vous prenez le bus ou le tramway ?** Votre trajet sera facturé **2 €**, quelle que soit votre destination.

Forfait Imagine R Junior : La Mobilité pour les Enfants de -11 ANS à Petit Prix :

Île-de-France Mobilités lance le **forfait Imagine R Junior**, une offre de transport illimitée pour les enfants de 4 à 11 ans, à seulement **24 € par an**. Disponible dès

septembre

2024, ce

forfait

permet aux

plus jeunes

de voyager

librement

sur tous les

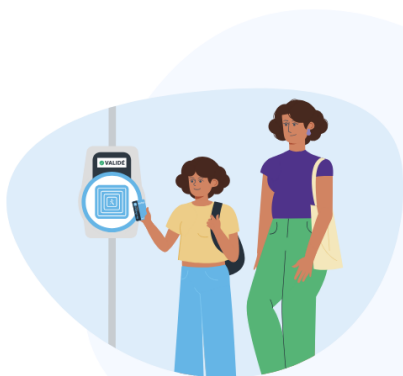
réseaux de

transport

en Île-de-

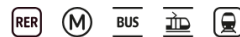
France

(métros, bus, RER, tramways, trains).



Forfait imagine R Junior

imagine R à un prix imbattable pour les moins de 11 ans



24,40€ par an frais de dossier inclus

- ✓ Voyagez en illimité partout en Ile-de-France
- ✓ Tarif ultra attractif pour les plus jeunes élèves
- ✓ Bénéficiez de bons plans, réductions et avantages

imagine R Étudiant

imagine R Scolaire

imagine R Junior

[Quel forfait imagine R choisir ?](#)

Souscription en ligne

Accessible et simple à utiliser, il encourage l'autonomie des enfants tout en allégeant le budget des familles. Une solution idéale pour favoriser les déplacements écoresponsables et faciliter le quotidien des parents.





Mais d'où vient le nom de l'arrêt de Bus à Chevry-en-Sereine ? :

Place de l'Église à Chevry-en-Sereine

L'arrêt de bus "Place de l'Église", situé au cœur de Chevry-en-Sereine en Seine-et-Marne, est bien plus qu'un simple point de transport.



Installé à un carrefour historique, il fut autrefois un lieu de passage pour les charretiers et marchands itinérants, essentiels aux échanges agricoles du XIX^e siècle.

Dans les années 1950, ce site fut officiellement aménagé en arrêt de bus, marquant l'arrivée des lignes motorisées reliant le village aux villes voisines, telles que Montereau-Fault-Yonne.

Durant la Seconde Guerre mondiale, les environs de cet arrêt jouèrent un rôle discret mais crucial dans les activités clandestines des résistants locaux.



Aujourd'hui, l'arrêt "Place de l'Église" incarne à la fois l'histoire et l'évolution de la commune, reliant son passé rural à une modernité en perpétuel mouvement





🎁 Collecte de Jouets pour une Bonne Cause! 🎁

Le SITCOME organise une collecte de jouets au profit d'une association locale.

Déposez vos jouets neufs ou en bon état directement dans le coffre mis à disposition à la maison de la mobilité.

✨ Faites un geste solidaire et partagez la magie de Noël! ✨

N'hésitez pas à vous renseigner à la maison de la mobilité :

11 place PIERRE SEMARD 77130 MONTEREAU FAULT YONNE

Du lundi au vendredi de 7H00 à 19H00 et le samedi de 8H00 à 18h00 ou par

Téléphone : **01 60 96 19 46**

SITCOME : 11 place PIERRE SEMARD 77130 MONTEREAU FAULT YONNE

Tel : 01 60 96 19 46

Mail : contact@sitcome77.fr

