

Mot du président :

Chers élus,

A l'heure des réseaux sociaux et du développement de l'intelligence artificielle, le Sitcome fait peau neuve avec l'instauration d'un nouveau site internet ayant pour nom : Sitcome-maison de la mobilité dont voici le lien :

<https://sitcome-maison-de-la-mobilite.webador.fr>

En quelques clics, les usagers pourront y retrouver toutes les informations nécessaires à leur mobilité avec notamment les horaires des lignes régulières. Les différents services proposés par le syndicat y sont également répertoriés dont la possibilité de dépôt et retrait via le dispositif relais colis qui vont faciliter la vie des utilisateurs.

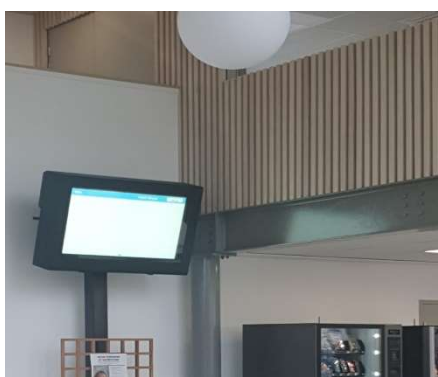
Ce nouvel outil, plus simple d'utilisation, vient en amont d'un nouveau compte Facebook pour compléter la panoplie des outils numériques.

Je vous souhaite une belle découverte de ce nouveau site.

Damien BUZZI

Président du Sitcome

Que l'on soit un usager aguerrri des bus sur tout le territoire de Montereau et de ses



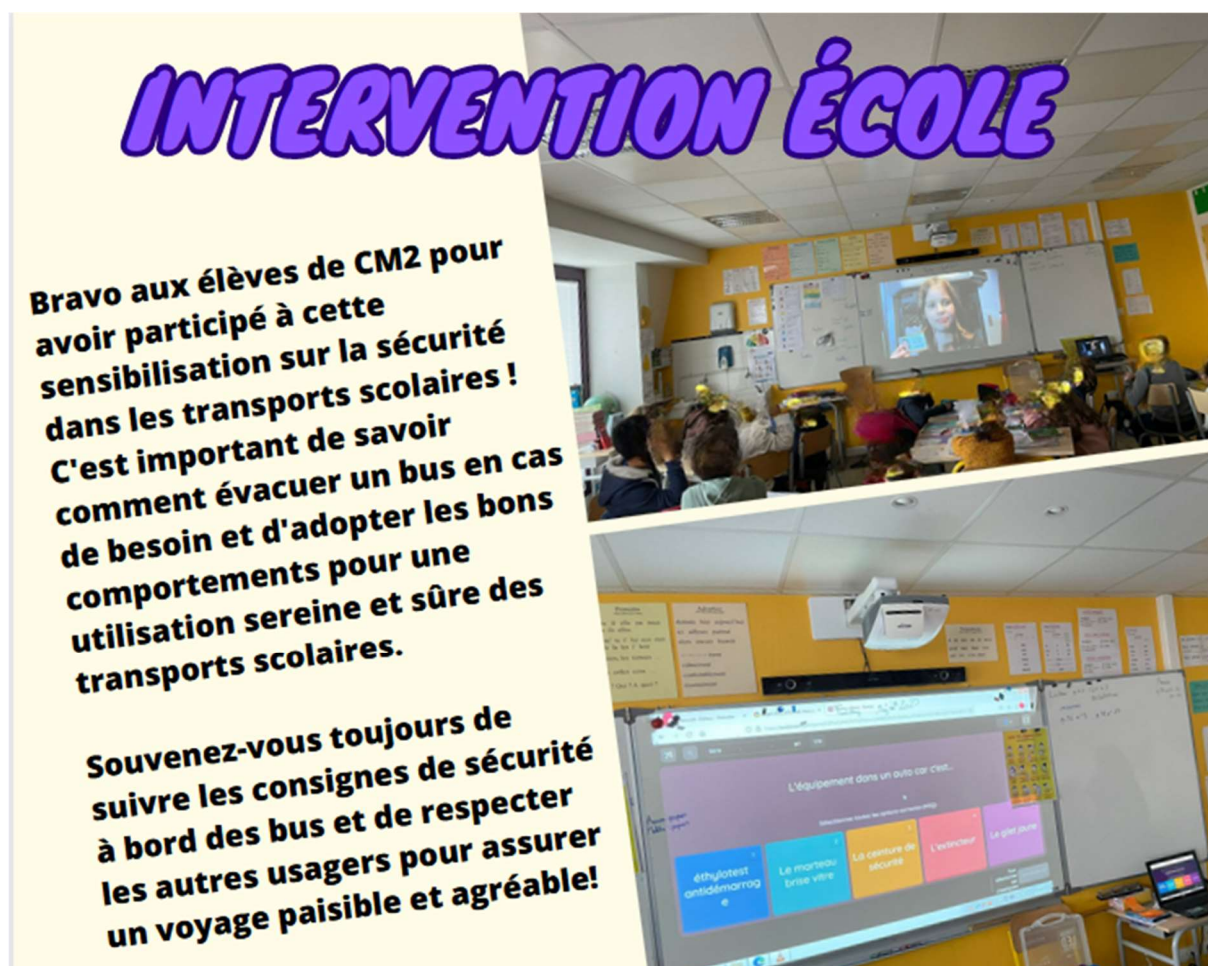
environs, un utilisateur occasionnel, un vacancier ou un itinérant, que ce soit pour une utilisation professionnelle ou de loisirs, il est important d'être informé en temps réel du temps d'attente et des retards de l'ensemble du réseau de bus qui transitent par la gare routière de Montereau Fault-Yonne. Afin de pouvoir réussir sa mobilité, l'usager a besoin d'avoir une vision globale, avec la présence d'une carte des différentes lignes pour pouvoir construire son itinéraire.

Ainsi, la gare routière de Montereau est le point d'informations, et vous y trouverez toujours du personnel présent pour aiguiller les passagers.

Pour le confort de tous et la rapidité de communication des informations, vous y trouverez également des écrans géants, outils de communication qui peuvent gérer les données du trafic routier des bus.

La diffusion de ces données se fait en continu, sans interruption. Ces écrans, géants sont perçus comme des guides pour les voyageurs, et tracent l'ensemble des dessertes qui sont opérées dans l'enceinte de la gare. Nous espérons que ce nouvel équipement pourra permettre à bon nombre des usagers de pouvoir réussir leurs correspondances.

Et bien sûr, les agents du SITCOME restent fidèles à leur poste d'accueil et aux usagers, car un sourire est bien plus plaisant qu'un grand écran.



NE VOUS DÉGONFLER PLUS !!! 🚲-🚲

INSTALLATION ÉCRAN D'AFFICHAGE DANS LA MAISON DE LA MOBILITÉ



Que l'on soit un usager aguerri des bus sur tout le territoire de Montereau et de ses environs, un utilisateur occasionnel, un vacancier ou un itinérant, que ce soit pour une utilisation professionnelle ou de loisirs, il est important d'être informé en temps réel du temps d'attente et des retards de l'ensemble du réseau de bus qui transitent par la gare routière de Montereau Fault-Yonne. Afin de pouvoir réussir sa mobilité, l'usager a besoin d'avoir une vision globale, avec la présence d'une carte des différentes lignes pour pouvoir construire son itinéraire.

Ainsi, la gare routière de Montereau est le point d'informations, et vous y trouverez toujours du personnel présent pour aiguiller les passagers.

Pour le confort de tous et la rapidité de communication des informations, vous y trouverez également des écrans géants, outils de communication qui peuvent gérer les données du trafic routier des bus.

La diffusion de ces données se fait en continu, sans interruption. Ces écrans, géants sont perçus comme des guides pour les voyageurs, et tracent l'ensemble des dessertes qui sont opérées dans l'enceinte de la gare. Nous espérons que ce nouvel équipement pourra permettre à bon nombre des usagers de pouvoir réussir leurs correspondances.

Et bien sûr, les agents du SITCOME restent fidèles à leur poste d'accueil et aux usagers, car un sourire est bien plus plaisant qu'un grand écran.

NE VOUS DÉGONFLER PLUS !!! 🚲-🚲

NE VOUS DÉGONFLER PLUS !!! 🚲-🚲

AU PETIT GUIDON



C'est quoi au petit guidon ?

Au Petit Guidon est un Atelier Chantier d'Insertion (ACI) porté par ODE

Proche de nos publics et des préoccupations citoyennes, nous avons imaginé un dispositif alliant solidarité, écologie et mobilité. En effet, la mobilité étant un frein vers l'accès à l'emploi, et plus généralement, un frein dans la vie quotidienne, Au Petit Guidon est né d'une volonté de rendre la mobilité encore plus mobile.



Quel est le principe ?

Il est essentiel de s'occuper de son vélo pour une pratique en toute sécurité et sérénité !
Si votre vélo a besoin de simples réparations ou d'une maintenance plus complète, pas de panique ! La société Au Petit Guidon vous propose un **diagnostic gratuit** qui vous informe des travaux nécessaires et des coûts.
Les professionnels de **Au Petit Guidon** sont là pour vous accompagner et prendre soin de votre vélo afin que vous puissiez continuer à rouler en toute confiance ! 😊

où le trouver ?

Sur le parvis de la gare .
A droite de la maison de la mobilité



les lundis

quand ?

3 & 17 Juillet
4 & 18 Septembre
2 & 16 Octobre



Pour tout renseignement:

📞 Tél: **01 60 63 46 23**
📍 33 Place Sergent Robert Mazet - 77190 -
Dammarie-les-Lys
🕒 Horaires : du lundi au jeudi
🕒 Matinée : 9H00 à 12H30
🕒 Après midi : 13H30 à 19H00
✉ apg@ode77.fr
📱 @apg.ode



Mais d'où vient le nom PAJOL, là où s'arrête la ligne A ?



Le nom vient de Charles-Pierre Victor Pajol, dit le Comte de Pajol, né le 7 août 1812 à Paris et mort le 3 avril 1891, militaire français, historien et sculpteur.

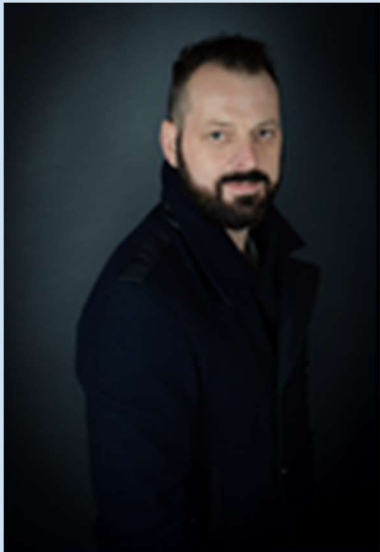
Charles-Pierre Victor Pajol, auteur du célèbre Monument à Napoléon Ier (1867), à Montereau-Fault-Yonne

Il était également le fils du général Pierre-Claude Pajol, un soldat qui a combattu à la bataille de MONTEREAU.

NEWSLETTER SITCOME

Bulletin d'information N°6

JUIN 2023



Mot du président :

Chers élus,

A l'heure des réseaux sociaux et du développement de l'intelligence artificielle, le Sitcome fait peau neuve avec l'instauration d'un nouveau site internet ayant pour nom : Sitcome-maison de la mobilité dont voici le lien :

<https://sitcome-maison-de-la-mobilite.webador.fr>

En quelques clics, les usagers pourront y retrouver toutes les informations nécessaires à leur mobilité avec notamment les horaires des lignes régulières. Les différents services proposés par le syndicat y sont également répertoriés dont la possibilité de dépôt et retrait via le dispositif relais colis qui vont faciliter la vie des utilisateurs.

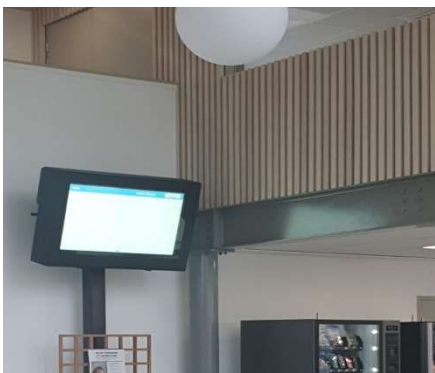
Ce nouvel outil, plus simple d'utilisation, vient en amont d'un nouveau compte Facebook pour compléter la panoplie des outils numériques.

Je vous souhaite une belle découverte de ce nouveau site.

Damien BUZZI

Président du Sitcome

Que l'on soit un usager aguerri des bus sur tout le territoire de Montereau et de ses environs, un utilisateur



occasionnel, un vacancier ou un itinérant, que ce soit pour une utilisation professionnelle ou de loisirs, il est important d'être informé en temps réel du temps d'attente et des retards de l'ensemble du réseau de bus qui transitent par la gare routière de Montereau Fault-Yonne. Afin de pouvoir réussir sa mobilité, l'utilisateur a besoin d'avoir une vision globale, avec la présence d'une carte des différentes lignes pour pouvoir construire son itinéraire.

Ainsi, la gare routière de Montereau est le point d'informations, et vous y trouverez toujours du personnel présent pour aiguiller les passagers.

Pour le confort de tous et la rapidité de communication des informations, vous y trouverez également des écrans géants, outils de communication qui peuvent gérer les données du trafic routier des bus.

La diffusion de ces données se fait en continu, sans interruption. Ces écrans, géants sont perçus comme des guides pour les voyageurs, et tracent l'ensemble des dessertes qui sont opérées dans l'enceinte de la gare. Nous espérons que ce nouvel équipement pourra permettre à bon nombre des usagers de pouvoir réussir leurs correspondances.

Et bien sûr, les agents du SITCOME restent fidèles à leur poste d'accueil et aux usagers, car un sourire est bien plus plaisant qu'un grand écran.

INTERVENTION ÉCOLE

Bravo aux élèves de CM2 pour avoir participé à cette sensibilisation sur la sécurité dans les transports scolaires ! C'est important de savoir comment évacuer un bus en cas de besoin et d'adopter les bons comportements pour une utilisation sereine et sûre des transports scolaires.

Souvenez-vous toujours de suivre les consignes de sécurité à bord des bus et de respecter les autres usagers pour assurer un voyage paisible et agréable!



NE VOUS DÉGONFLER PLUS !!! 🚲🚲

AU PETIT GUIDON



C'est quoi au petit guidon ?

Au Petit Guidon est un Atelier Chantier d'Insertion (ACI) porté par ODE

Proche de nos publics et des préoccupations citoyennes, nous avons imaginé un dispositif alliant solidarité, écologie et mobilité. En effet, la mobilité étant un frein vers l'accès à l'emploi, et plus généralement, un frein dans la vie quotidienne, Au Petit Guidon est né d'une volonté de rendre la mobilité encore plus mobile.



Quel est le principe ?

Il est essentiel de s'occuper de son vélo pour une pratique en toute sécurité et sérénité !

Si votre vélo a besoin de simples réparations ou d'une maintenance plus complète, pas de panique ! La société Au Petit Guidon vous propose un **diagnostic gratuit**, qui vous informe des travaux nécessaires et des coûts.

Les professionnels de **Au Petit Guidon** sont là pour vous accompagner et prendre soin de votre vélo afin que vous puissiez continuer à rouler en toute confiance ! 😊

où le trouver ?

Sur le parvis de la gare .
A droite de la maison de la mobilité



les lundis

quand ?

3 & 17 Juillet
4 & 18 Septembre
2 & 16 Octobre



Pour tout renseignement:

- 📞 Tél: **01 60 63 46 23**
- 📍 33 Place Sergent Robert Mazet - 77190 - Dammarie-les-Lys
- 🕒 Horaires : du lundi au jeudi
- 🕒 Matinée : 9H00 à 12H30
- 🕒 Après midi : 13H30 à 19H00
- ✉️ apg@ode77.fr
- 📷 [@apg.ode](https://www.instagram.com/apg.ode)



Mais d'où vient le nom PAJOL, là où s'arrête la ligne A ?



Le nom vient de Charles-Pierre Victor Pajol, dit le Comte de Pajol, né le 7 août 1812 à Paris et mort le 3 avril 1891, militaire français, historien et sculpteur.

Charles-Pierre Victor Pajol, auteur du célèbre Monument à Napoléon Ier (1867), à Montereau-Fault-Yonne

Il était également le fils du général Pierre-Claude Pajol, un soldat qui a combattu à la bataille de MONTEREAU.

OFFRE D'EMPLOI :

NOUS FORMONS ET RECRUTONS

Des conducteurs de bus H/F
Secteur de Montereau-Fault-Yonne



Dans le cadre d'un contrat de professionnalisation ou par le biais de formations conventionnées, vous êtes formé(e) à exercer les missions de conducteur de bus : conduites aspects réglementaires du métier, missions commerciales.

Des perspectives d'emploi en CDI sont offertes à l'issue de ces formations.

Après la formation
CDI - 35h hebdomadaires

2 047€ brut / mois
+ primes

Envoyez votre candidature
sandrine.riviere@lacroixsavac.fr

ou

flashez le QR code
ci-contre



 pour **iledeFrance**
mobilités

NOUS RECRUTONS !

Des conducteurs de bus H/F
avec permis D

Secteur de Montereau-Fault-Yonne



En toute autonomie dans votre véhicule, vous effectuez des services réguliers de transport publics sur le secteur de Montereau-Fault-Yonne.

Dans ce cadre, en plus de votre mission de conduite

- Vous accueillez vos clients
- Vous encouragez à la validation
- Vous informez des solutions de mobilité sur le territoire
- Vous vendez des titres de transport

CDI - 35h hebdomadaires

2 047€ brut / mois
+ primes

Envoyez votre candidature
sandrine.riviere@lacroixsavac.fr

ou

flashez le QR code
ci-contre



 pour **iledeFrance**
mobilités

Mail à contacter : sandrine.riviere@lacroixsavac.fr

N'hésitez pas à vous renseigner auprès des agents de la maison de la mobilité :

11 place PIERRE SEMARD 77130 MONTEREAU FAULT YONNE.

Du lundi au vendredi de 7h00 à 19h00 et le samedi de 8h00 à 18h00 ou par

Téléphone au **01 60 96 19 46**

SITCOME : 11 place PIERRE SEMARD 77130 MONTEREAU FAULT YONNE

Tél : 01 60 96 19 46 Mail : contact@sitcome77.fr



[Facebook](#)



[Site internet](#)



[TAD IDFM](#)



PERTURBATION SNCF

R  Ligne R : Melun-Montereau du 26/06 au 14/07

Du **lundi 26 juin au vendredi 14 juillet** sauf week-end.

Le trafic est interrompu entre Melun et Montereau via Héricy.

Un service de bus de remplacement est mis en place, avec desserte des gares intermédiaires.

Motif : travaux. 